

## Groupama vous aide à maîtriser le risque routier

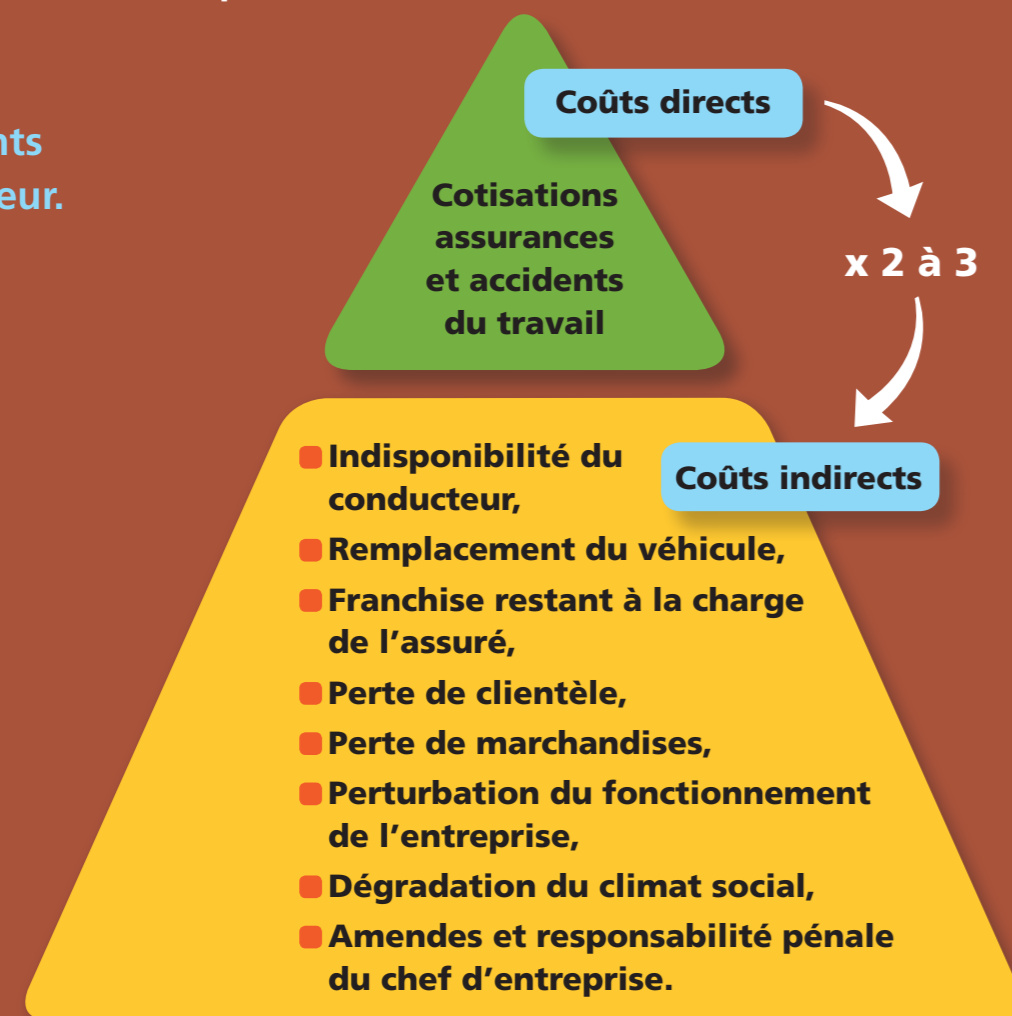
Toujours plus nombreuses, plus complexes, les responsabilités des entreprises sont en évolution permanente.

→ Anticiper les accidents est donc un enjeu majeur.

### Accidents ? Quelles conséquences...

Non seulement ils impactent le budget par des coûts directs mais ils engagent aussi la responsabilité pénale des dirigeants.

C'est pourquoi Groupama vous propose des solutions pour anticiper les risques routiers et prévenir les accidents, en adoptant une politique de prévention active qui vous permettra de réduire significativement les coûts.



Le coût global d'un accident est souvent sous-estimé, les coûts indirects n'étant pas toujours intégrés.

### Un constat édifiant

Si le comportement du conducteur est souvent à l'origine des accidents, d'autres facteurs ont un impact direct sur les accidents de la circulation :

- Le véhicule : entretien du parc, véhicule non adapté à la mission...
- L'environnement : météo, infrastructure, trafic...
- L'organisation des missions : délais de livraison irréalistes, itinéraires non préparés...

### Les accidents de la route survenant lors de déplacements professionnels sont à l'origine de :

- 65 % des accidents mortels du travail
- 25 % des accidents avec incapacité permanente

Source : CNAMTS 2008 - FFSA

→ Prévoir, c'est maîtriser les risques.

### Groupama, un acteur innovant dans le domaine de l'entreprise

Avec 50 ans d'expérience en matière de prévention des risques, Groupama est aujourd'hui aux premiers rangs de l'assurance des entreprises. Groupama propose aux entrepreneurs des solutions d'assurance adaptées.

#### Protéger votre activité et votre outil de travail

- protéger vos bâtiments, vos machines, vos véhicules, votre informatique...
- couvrir vos responsabilités,
- vous accompagner juridiquement.

#### Préserver la valeur de votre entreprise

- poursuivre votre activité en cas de sinistre,
- vous prémunir face à des impayés commerciaux,
- gérer les engagements sociaux.

#### Vous protéger, vous et vos salariés

- maintenir les revenus en cas d'arrêt de travail,
- motiver et fidéliser vos salariés,
- compléter la prise en charge de vos dépenses de soins,
- vous constituer un complément de retraite.

### Vous avez une question sur la gestion de vos risques ?

Votre conseiller Groupama est à votre disposition pour vous conseiller et vous proposer les solutions de prévention efficaces pour votre entreprise.

[www.groupama.fr](http://www.groupama.fr)



## ENTREPRISES



ANALYSE  
FORMATION  
COMMUNICATION  
EVALUATION

La prévention, un enjeu majeur pour votre entreprise.

PRÉVENTION  
FLOTTE  
AUTOMOBILE

Assurances et Services  
pour le développement des entreprises.



Classe Régionale d'Assurances Mutuelles Agréées - Groupama - Entreprise régie par le Code des assurances - Document et visuels non contractuels - Les stages Cemaure sont dispensés par les centres Cemaure - Cemaure - Association loi 1901 - dont le siège social est situé à 10 rue de la République - 42000 St-Etienne - France - Tél : 04 77 22 22 22 - www.groupama.fr - Crédits photos : © iPhoto.com - Gilles Logez/Séphanie Bonnard/Danielle Bonard/Leah-Michel Pouget/Mak Richards/Photo Virovia V / Réf. : 217024 - Janvier 2009 - Réalisation : Graphic Plus

■ ■ ■ Le manque de temps, les contraintes liées à l'activité placent trop souvent la prévention en marge de la politique des entreprises

Groupama vous propose d'intégrer la gestion des risques dans votre management global et de vous accompagner dans la mise en place d'un Plan de Prévention personnalisé.

L'ensemble des acteurs est impliqué dans la démarche initiée par la direction, relayée par l'encadrement, elle est démultipliée jusqu'aux conducteurs.

La démarche de prévention implique une étroite collaboration dans le temps.

La qualité du partenariat entre vos collaborateurs et nos ingénieurs renforce l'efficacité des préconisations.



**Témoignage**

Les accidents de la route n'ont pas seulement des impacts financiers et humains...

« Réduire nos charges est une nécessité et Groupama l'a bien compris.

Pour améliorer le quotidien de nos conducteurs, pour mieux gérer nos charges et assurer un service de qualité à nos clients, il est primordial pour nous de maîtriser le plus possible le nombre de nos accidents. 18 mois après la mise en place du plan de prévention par les spécialistes de l'ingénierie prévention de Groupama 50% des participants n'ont plus occasionné de nouveaux sinistres.

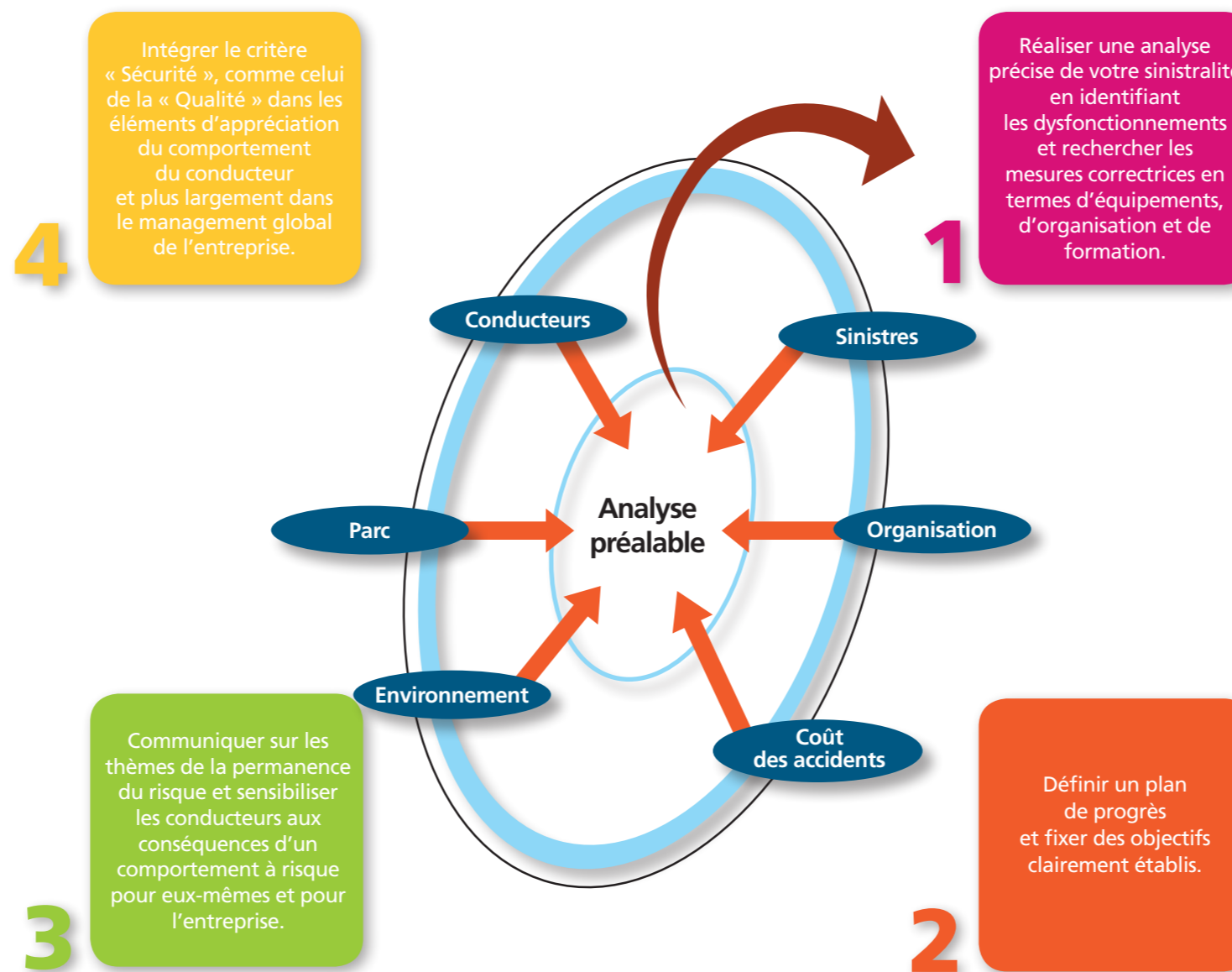
Nous avons demandé à notre chargé d'affaires d'organiser la mise en place d'une démarche identique auprès de nos filiales ».

Philippe

■ ■ ■ La prévention permet d'anticiper les risques

Après évaluation des accidents par le nombre, la gravité et la fréquence, le Plan de Prévention corrige les dysfonctionnements constatés par des mesures adaptées.

Un process d'amélioration continu sera la clé de la réussite pour votre entreprise...



➔ Une démarche de prévention pertinente et efficace, conduit à une baisse significative du nombre des accidents.

■ ■ ■ Le service contribue à la mise en œuvre d'un certain nombre d'actions simples dans votre entreprise

- Sensibilisation
- Information
- Communication...

Ces actions permettent dans tous les cas d'obtenir un premier niveau d'amélioration de la sinistralité.



Le Plan de Prévention comprend :

■ **L'annonce au personnel** de la volonté de la Direction de maîtriser son risque automobile par l'envoi d'une lettre aux conducteurs expliquant les motivations de l'entreprise et les modalités de mise en œuvre.

■ **Le suivi de la sinistralité** par la mise en place de procédures d'enregistrement, l'élaboration de fiches sinistres ou de rapports d'accidents. Groupama a ainsi mis au point **un logiciel d'analyse unique**, GROUPAMAPREV, spécialement conçu et adapté aux risques des flottes automobiles permettant notamment :  
- l'analyse des causes et la recherche de solutions,  
- la réalisation de documents de synthèse et de communication.

■ **Des fiches d'information ou de sensibilisation** envoyées périodiquement aux conducteurs pour les accompagner dans une dynamique à long terme (ex : situation ou évolution de la sinistralité de l'entreprise, circonstances sinistres répétitives, informations générales sur la sécurité, actualités du code de la route...).

■ **Des réunions de conducteurs** portant sur différentes thématiques comme la sinistralité, les causes et les remèdes, le constat amiable, les marchandises transportées, l'échange d'expériences...

■ **L'animation** par l'organisation de challenges internes ou de concours liés à la démarche Prévention, permettant de classer et de récompenser les conducteurs sur des **objectifs Qualité et Sécurité**.

**Les + Groupama**

**Notre force**  
Nous sommes à vos côtés pour vous conseiller et vous accompagner dans la réussite de votre plan de prévention.

**Notre dynamisme**  
Nous construisons et animons avec vous les actions à mettre en œuvre auprès de vos conducteurs.